

**TEHNIČKI IZVJEŠTAJ SA KOORDINATAMA GRANIČNIH  
TAČKA LOKALITETA  
„ PLATAC “ –KOTOR**

Koncedent : Vlada Crne Gore

Nadležni organ: Ministarstvo kapitalnih investicija  
I JU Zavod za geološka istraživanja- Podgorica

Izrada geodet.elaborata: Etalon Geo Office d.o.o. Podgorica

PODGORICA , DECEMBAR, 2021 god.



*Laufer Hobuti Lyman*  
Spec. sci. geodezije

### Tehnički izvještaj

Na osnovu zahtjeva JU Zavod za geološka istraživanja – Podgorica, u skladu sa Uredbom o povjeravanju dijela poslova iz nadležnosti Ministarstva ekonomije JU Zavod za geološka istraživanja („Sl. list CG“, broj 16/18, 83/18,74/19i 110/20), za potrebe izrade koncesionog akta za lokalitet „PLATAC“, Opština KOTOR, izvršena je identifikacija predmetnog prostora u skladu sa prostorno planskom dokumentacijom, katastarskim planom i državnim koordinatnim sistemom –DKS (koordinate prostora i površina)

Lokalitet je šire definisan prostorno planskom dokumentacijom- prostorno urbanističkim planom Opštine KOTOR i nakon izvršenih istražnih radova definisan je u utvrđenim koordinatama državnog koordinatnog sistema (DKS), i prikazan na katastrskom planu Kat.Opštine VIŠNJEVO i Kat.Opštine KRIMOVICE . Čime je utvrđena površina područja koncesije i obim područja.

Na priloženim skicama prikazano je

- 1) Područje koncesije na katastarskom planu Kat.Opštine VIŠNJEVO i Kat.Opštine KRIMOVICE sa koordinatama graničnih tačaka u trenutku izrade ovog elaborata,
- 2) Područje koncesije na ortofoto karti UZN.
- 3) Područje koncesije na topografskoj karti 1:25000.

Prostor koji se nalazi na području Kat.Opštine VIŠNJEVO obuhvata: dio kat. Parcele br.537/2 upisane u LN222, KO Višnjevo, svojina države Crne Gore, dio kat. Parcele br.537/3 upisane u LN146, KO Višnjevo, svojina države Crne Gore, dio kat. Parcele br.379 upisane u LN147, KO Višnjevo, svojina države Crne Gore. Na području Kat.Opštine KRIMOVICE obuhvata: dio kat. Parcele br.1068/1 i 1168/2 upisane u LN683, KO Krimovice, svojina države Crne Gore, dio kat. Parcele br.1173/2 upisane u LN33, KO Krimovice, svojina države Crne Gore, raspolaganje opština Kotor, i kat parcelu 622 i dio kat. Parcele br.623 upisane u LN463, KO krimovice, privatna svojina u trenutka izrade plana carević Marka 1/1,



*Sanja Hobut Djurak*  
Spec. sci geodezije

## PARAMETRI PODRUČJA KONCESIJE:

lokalitet „PLATAC”, Opština KOTOR

POVRŠINA: 13 ha 93 a 41 m<sup>2</sup>      OBIM : 1.496,71 m.



## KOORDINATE GRANIČNIH TAČAKA PODRUČJA KONCESIJE:

A,6563799.62,4683540.00  
B,6564200.00,4683540.00  
C,6564200.00,4683150.00  
D,6564000.00,4683150.00  
E,6564000.00,4683200.00  
F,6563990.00,4683235.00  
G,6563750.00,4683353.64  
H,6563750.00,4683505.85

Geodetska organizacija:  
Etalon Geo office doo Podgorica  
Spec. sci.geodezije: Dušan  
Damjanović



*Danijel Kobić Djurak*  
Spec. sci.geodezije



CRNA GORA  
Opština : Kotor  
Katastarska Opština : Višnjevo / Katastarska Opština : Krimovice

LOKALITET KONCESIJE:  
"PLATAC" - KOTOR

PROSTORNO -PLANSKA  
DOKUMENTACIJA:  
PROSTORNI URBANISTIČKI PLAN  
OPŠTINE KOTOR

PARAMETRI PODRUČJA  
KONCESIJE:  
POVRŠINA: 13h 93a 41m<sup>2</sup>  
OBIM : 1.496,71 m.

KOORDINATE GRANIČNIH TAČAKA PODRUČJA KONCESIJE:

[A,6563799.62,4683540.00](#)  
[B,6564200.00,4683540.00](#)  
[C,6564200.00,4683150.00](#)  
[D,6564000.00,4683150.00](#)  
[E,6564000.00,4683200.00](#)  
[F,6563990.00,4683235.00](#)  
[G,6563750.00,4683353.64](#)  
[H,6563750.00,4683505.85](#)

DRŽAVA CRNA GORA

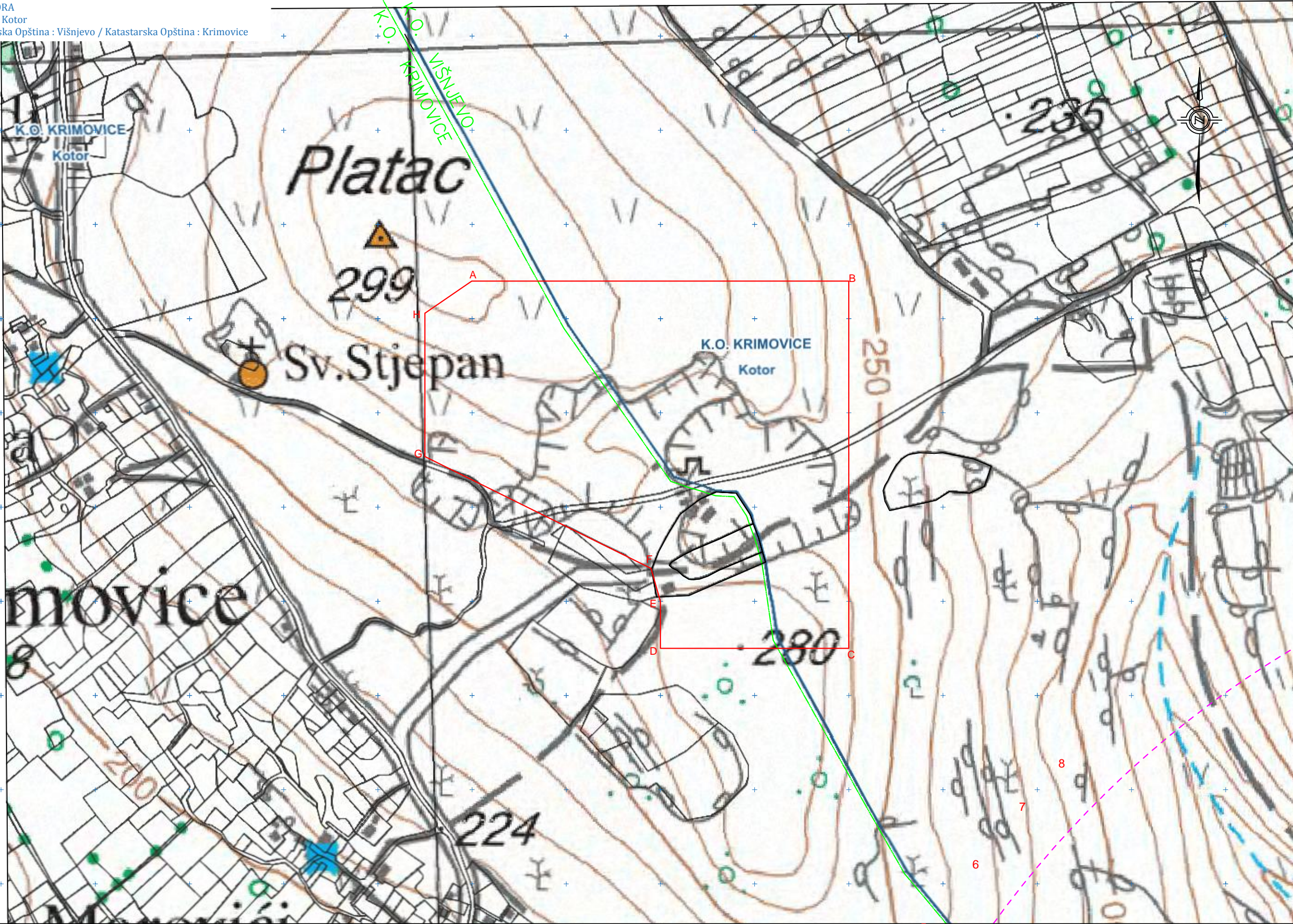
PRIVATNA SVOJINA

1000 metara od mora





CRNA GORA  
Opština : Kotor  
Katastarska Opština : Višnjevo / Katastarska Opština : Krimovice



LOKALITET KONCESIJE:  
"PLATAC" - KOTOR

PROSTORNO -PLANSKA  
DOKUMENTACIJA:  
PROSTORNI URBANISTIČKI PLAN  
OPŠTINE KOTOR

PARAMETRI PODRUČJA  
KONCESIJE:  
POVRŠINA: 13h 93a 41m²  
OBIM : 1.496,71 m.

KOORDINATE GRANIČNIH TAČAKA PODRUČJA KONCESIJE:

[A,6563799.62,4683540.00](#)  
[B,6564200.00,4683540.00](#)  
[C,6564200.00,4683150.00](#)  
[D,6564000.00,4683150.00](#)  
[E,6564000.00,4683200.00](#)  
[F,6563990.00,4683235.00](#)  
[G,6563750.00,4683353.64](#)  
[H,6563750.00,4683505.85](#)

- GRANICA OBUHVATA
- 1000 metara od mora
- GRANICA KATSTARSКИH OPŠTINA





CRNA GORA  
Opština : Kotor  
Katastarska Opština : Višnjevo / Katastarska Opština : Krimovice



LOKALITET KONCESIJE:  
"PLATAC" - KOTOR

PROSTORNO -PLANSKA  
DOKUMENTACIJA:  
PROSTORNI URBANISTIČKI PLAN  
OPŠTINE KOTOR

PARAMETRI PODRUČJA  
KONCESIJE:  
POVRŠINA: 13h 93a 41m<sup>2</sup>  
OBIM : 1.496,71 m.

KOORDINATE GRANIČNIH TAČAKA PODRUČJA KONCESIJE:

A,6563799.62,4683540.00  
B,6564200.00,4683540.00  
C,6564200.00,4683150.00  
D,6564000.00,4683150.00  
E,6564000.00,4683200.00  
F,6563990.00,4683235.00  
G,6563750.00,4683353.64  
H,6563750.00,4683505.85

GRANICA OBUHVATA  
1000 metara od mora  
GRANICA KATSTARSKIH  
OPŠTINA







**C R N A G O R A**  
**UPRAVA ZA NEKRETNINE**

# LICENCA

*Kojom se potvrđuje da je Društvo sa ograničenom odgovornošću*

**”ETALON GEO OFFICE” d.o.o. Podgorica**

*Ul. Miljana Vukova br. 20 Podgorica , dana 08.12.2017. godine, ispunila uslove za*

**IZVOĐENJE GEODETSKIH RADOVA NA ODRŽAVANJU**

**DRŽAVNI PREMJER, KATASTAR NEPOKRETNOSTI I VODOVA**



Broj: 02-7110/1

Podgorica, 08.12.2017.godine





CRNA GORA  
UPRAVA ZA NEKRETNINE

# OVLAŠĆENJE

*Kojim se potvrđuje da je*

**DAMJANOVIĆ Savo DUŠAN**

*Spec.sci.geodezije, rođen dana 31.01.1986.godine u Nikšić-Crna Gora ,  
dana 04.03.2014.godine.*

*položio stručni ispit i stekao ovlašćenje za*

**IZVOĐENJE GEODETSKIH RADOVA NA ODRŽAVANJU**

*u oblasti:*

**DRŽAVNI PREMJer KATASTAR NEPOKRETNOSTI i VODOVA**



Broj: 02-8299/2-13

Podgorica, 04.03.2014.godine

